

Fundo Regional de Bolsas de Estudo e Inovação

É uma iniciativa emblemática da Parceria para as Competências em Ciências Aplicadas, Engenharia e Tecnologia (PASET) que colmata o défice de competências necessário para um crescimento e desenvolvimento sustentável baseado na ciência, na tecnologia e na inovação na África Subariana



Visão

Um fundo científico pan-africano sustentável que apoie a formação e a investigação em doutoramento de elevada qualidade nas universidades africanas e noutras instituições de ensino superior.

Missão

Reforçar a capacidade institucional para uma formação em doutoramento, investigação e inovação de qualidade e sustentável em tecnologias transformadoras na África Subariana.

Áreas temáticas do Rsif



Ciência dos dados, incluindo inteligência artificial



Sistemas alimentares sustentáveis, incluindo a agroindústria



Minerais, exploração mineira e ciência dos materiais

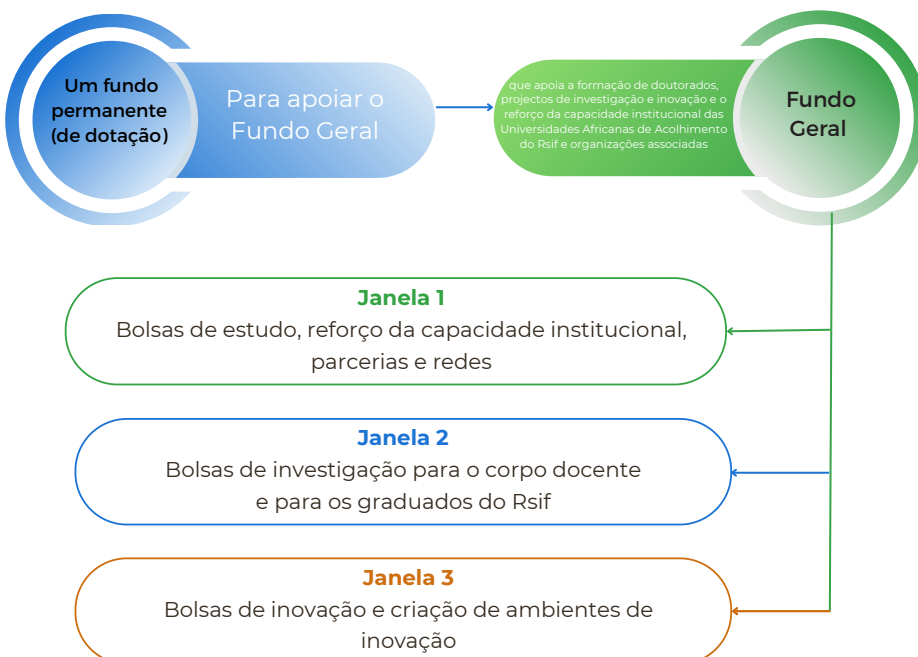


Energia, incluindo energias renováveis



Mudanças climáticas

Estrutura do Rsif



Janela 1

Bolsas de estudo, reforço da capacidade institucional, parcerias e redes

Janela 2

Bolsas de investigação para o corpo docente e para os graduados do Rsif

Janela 3

Bolsas de inovação e criação de ambientes de inovação

Os nossos objectivos

- Criar uma base de cientistas e profissionais altamente qualificados no domínio das ciências aplicadas, da engenharia e da tecnologia (ASET).
- Resolver os desequilíbrios no número de mulheres e de grupos desfavorecidos nas ASET em África.
- Reforçar a capacidade das universidades africanas para ministrarem formação relevante em ASET e para assegurarem um investimento contínuo na expansão do ensino e da mão-de-obra em ASET.

Rsif em números



291

Bolsas de doutoramento atribuídas (37% mulheres, 24 nacionalidades)



54.7

Milhões de USD mobilizados para investigação, formação e inovação em África



178

Artigos de investigação publicados



29

Instituições parceiras internacionais



15

Universidades africanas de acolhimento



58

Projectos de investigação e inovação

Por que razão o Rsif é importante

- **Formação de doutoramento de alta qualidade:** Combinação de intercâmbios académicos intra-africanos e parcerias internacionais para uma formação de doutoramento de nível mundial.
- **Rede académica e de investigação mais alargada:** Estágio de investigação numa instituição avançada para exposição a tecnologias de ponta e ligação a redes de investigação globais.
- **Integração regional em África:** Reforço dos centros de excelência e dos ecossistemas de inovação para benefício de toda a região.
- **Melhores economias de escala:** Uma parceria pan-africana e um fundo científico comum que é gerido profissionalmente pela Unidade de Coordenação Regional do Rsif no *icipe*.

Administração

O Rsif é administrado por representantes dos governos africanos a dois níveis, com o aconselhamento do Grupo Consultivo que é composto por peritos de vários domínios das ASET. O *icipe* é a Unidade de Coordenação Regional que está a implementar o Rsif.

Conselho de Administração da PASET

É composto pelos ministros responsáveis pelo ensino superior e pela investigação dos países que contribuem para a PASET. Fornece orientação estratégica ao Rsif

Conselho Executivo da PASET (EB)

Composto por altos funcionários governamentais dos ministérios responsáveis pelo ensino superior e pela investigação dos países contribuintes PASET. O EB fornece supervisão e orientação técnica ao Rsif

Grupo Consultivo (CAG)

Composto por peritos nos domínios das ASET. O CAG presta aconselhamento científico e técnico ao Rsif

Unidade de Coordenação Regional do Rsif (RCU)

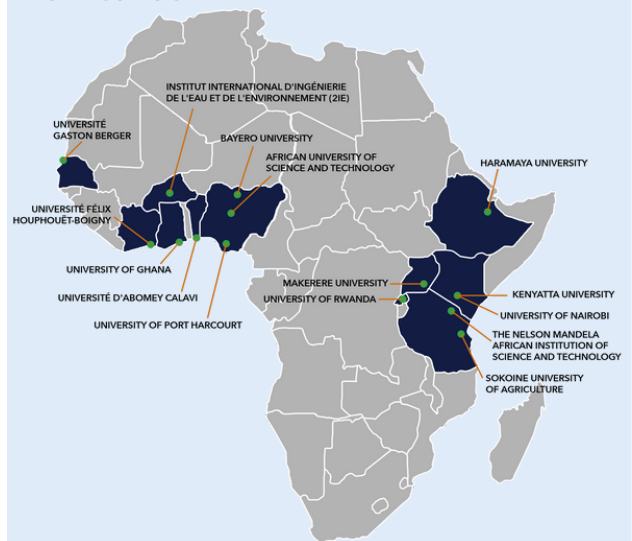
Responsável pela implementação do Rsif

Financiamento

Nove governos africanos com contribuições entre 1 e 6 milhões de dólares cada (Benim, Burquina Faso, Costa do Marfim, Gana, Quénia, Moçambique, Nigéria, Ruanda e Senegal).

Banco Mundial e Governo da Coreia, Fundação Samsung Dream, Governo de França, Fundo de Inovação dos ACP financiado pela União Europeia através da Organização dos Estados de África, das Caraíbas e do Pacífico (OEACP) e Carnegie Corporation de Nova Iorque.

Nossas universidades anfitriãs africanas



Aderir ao Rsif

O Rsif convida novos parceiros dos sectores industrial, académico e governamental.

Contacte-nos através dos contactos abaixo.

Contacte-nos

Unidade de Coordenação Regional (RCU)

Centro Internacional de Fisiologia e

Ecologia de Insectos (*icipe*)

P.O. Box 30772 – 00100, Nairobi, Quénia

Tel +254 (20) 8632000

Email: rsif@icipe.org

Website: www.rsif-paset.org



@PasetRsif



@PASET-Rsif



@TheRSIF

